

М. М. Шәкүрова, Л. М. Гыйниятуллина, О. Р. Хисамов

Туган тел (татар теле) Эш дәфтәре

1 сыйныф

Башлангыч гомуми белем бирү оешмалары өчен
(татар телен туган тел буларак өйрәнүче укучылар өчен)



КАЗАН
2019

УДК 811.512.145 (075.2)
ББК 81.632.3я71
Ш92

*«2014—2022 елларда Татарстан Республикасы
дәүләт телләре һәм Татарстан Республикасындагы
башка телләренә саклау, өйрәнү һәм үстерү» дәүләт программасы
кысаларында әзерләнде һәм нәшер ителә.*

Эш дәфтәре Татарстан Республикасы Фәннәр академиясенә
Г. Ибраһимов исем. Тел, әдәбият һәм сәнгать институтында эшләнде.

Шартлы тамгалар

 — тирәнтен өйрәнүчеләр өчен күнегүләр

 — теманы күрсәтә торган тамгалар

Шәкүрова, М. М.

Ш92 Туган тел (татар теле). Эш дәфтәре. 1 сыйныф : башлангыч гомуми белем бирү оешмалары өчен (татар телен туган тел буларак өйрәнүче укучылар өчен). / М. М. Шәкүрова, Л. М. Гыйниятуллина, О. Р. Хисамов; [рәссамы Андрей Шляпкин]. — Казан : Татарстан Республикасы Фәннәр академиясе нәшрияты, 2019. — 71 б. : рәс. б-н.

1 сыйныф өчен эш дәфтәре «Туган тел (татар теле)» уку әсбабына туры китереп төзелде.

Эш дәфтәрендәге биремнәр, күнегүләр укучыларның дәрестә алган белемнәрен ныгытырга, язу күнекмәләрен камилләштерергә ярдәм итә. Биремнәр системасы балаларның сүз байлыгын арттыру, тел материалын күзәтү һәм анализлау мөмкинлеге бирә.

Эш дәфтәрен куллану программаны үзләштерүдә планлаштырылган шәхси, метапредмет һәм предмет буенча нәтижеләргә ирешергә булыша.

УДК 811.512.145 (075.2)
ББК 81.632.3я71

© Татарстан Республикасы Фәннәр академиясе нәшрияты, 2019
© Шәкүрова М. М., Гыйниятуллина Л. М., Хисамов О. Р., 2019



А а Ә ә Б б В в Г г

Д д Е е Ё ё Ж ж Џ ы

З з И и Й й К к Л л

М м Н н ң О о Ө ө

П п Р р С с Т т У у

Ү ү Ұ ұ Х х Һ һ Ц ц

Ч ч Ш ш Ы ы Ъ ъ Ы ы

ь Э э Ю ю Я я



ТУГАН ЖИРЕМ

Бу кайсы вакыт?

1. Сүзләрне рәсемнәр белән тоташтыр.

кар бабай

Кыш бабай

сыерчык

чәчәк

йолдыз

2. Сорауны укы. «Әйе/Юк» дип җавап яз.

Бу йолдызмы?

Бу Кыш бабаймы?

3. Сүзләрнең хәрефләре буталган. Хәрефләрдән сүзләр төзе.

чытам _____

гыярң _____

сыечркы _____

афярк _____



4. Күчереп яз. Яшел карандаш белән сузыкларның асларына сыз.

Раһимләнен, әтисе бакчада эшли.

5. Жөмләне язып бетер.

Раһимә әтисенә .

6. Табышмак әйтәм, җавабын тап. һәр ел фасылының рәсемен яса.

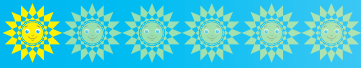
Берсе яшел келәм жәя, _____

Берсе сарыга буйый. _____

Берсе ак мамык сибә, _____

Ә берсе җиләк җыя. _____

Кыш



Яз

ЖэЙ

Көз



Кар бөртеге

1. Сүзләрне рәсемнәр белән тоташтыр.

Беренче кар

Тәңкә кар

Эре кар



2. Жәмләләрне язып бетер.

Беренче кар (нинди?) _____ .

Эре кар (нинди?) _____ .

Тәңкә кар (нинди?) _____ .



3. Кар бөртеге нишли? Рәсемнәргә карап яз.



Кар бөртеге

Кар бөртеге

Кар бөртеге

4. Бирелгән сүзләрдән җөмлэләр төзе.

Жиргә, ява, кар, ак.

Малай, һава, суый, сар.

Аңа, җитә, ел.

Кыш бабай, бирә, булжыләр.

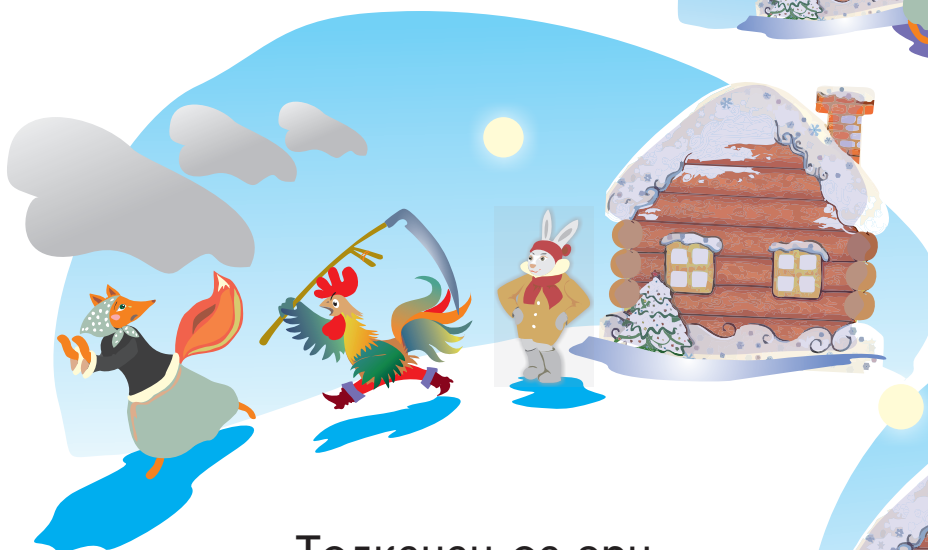


5. Жөмлөләрне рәсемнәр белән тоташтыр.



Куян үз өенә кайта.

Әтәч Төлкене куып чыгара.



Төлкенең өе эри.



Куян елый.



6. Бытбылдыкның биремен үтә.

1. (Нәрсә?) _____ куна, оча, ява, эри.
2. Кар бөртеге (нинди?) _____ .
3. Кыш көне һава (нинди?) _____ була.

7. Күчереп яз.

Кыш жытә.

Тәжикә кар ява.

8. Жөмлэләрне язып бетер.

Кар бөртеге кума _____ .

Кар бөртеге _____ *эри.*

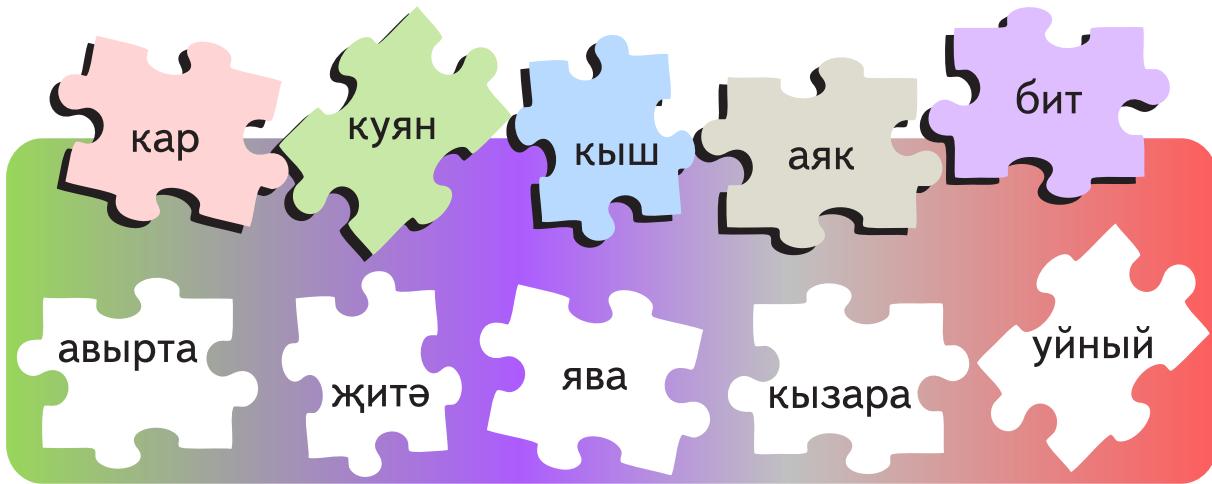
9. Күчереп яз. Нишли? сорагына жавап биргән сүзләрнең асларына сыз.

Йолшак кар ява.

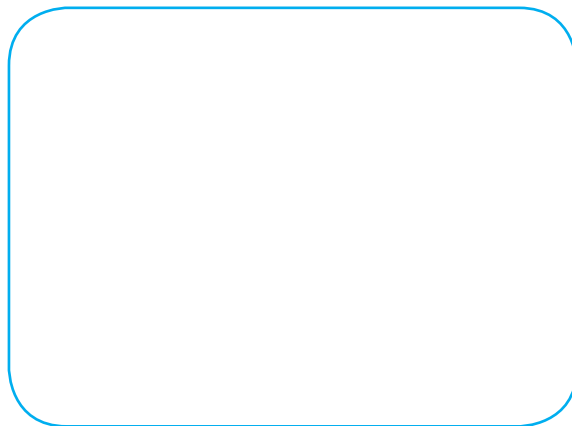
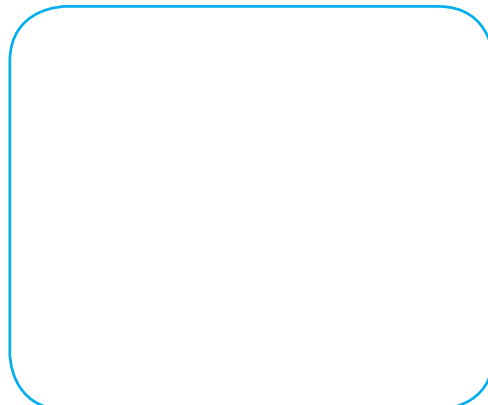
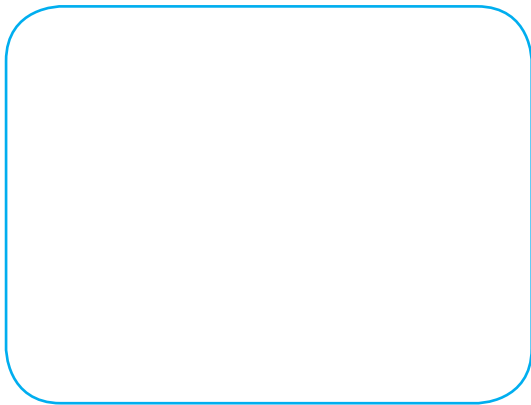
Уралнар карга тума.

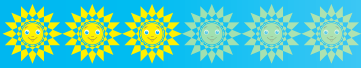


10. Сүзләрне мәгънәләренә туры китереп тоташтыр.



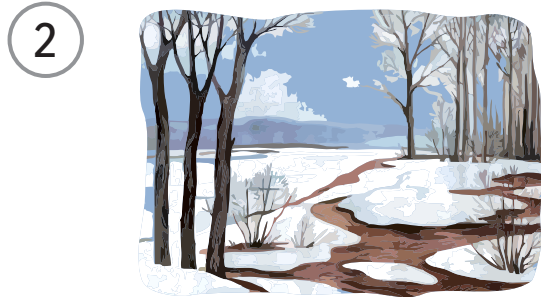
11. Кар нинди булырга мөмкин? Рәсемнәр яса.



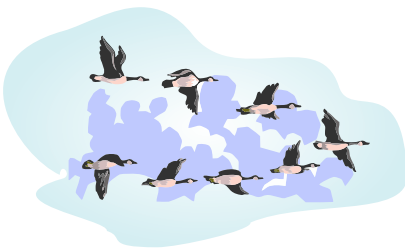


Яз килә, яз көлә

1. Жөмлөләрне рәсемнәр белән тоташтыр.



Кошлар кайталар. Кар эри.
Кояш жылыта. Гөрләвек ага.



3



2. Сүзләрне рәсемнәр белән тоташтыр.

кара карга
сыерчык
чыпчык
күгәрчен



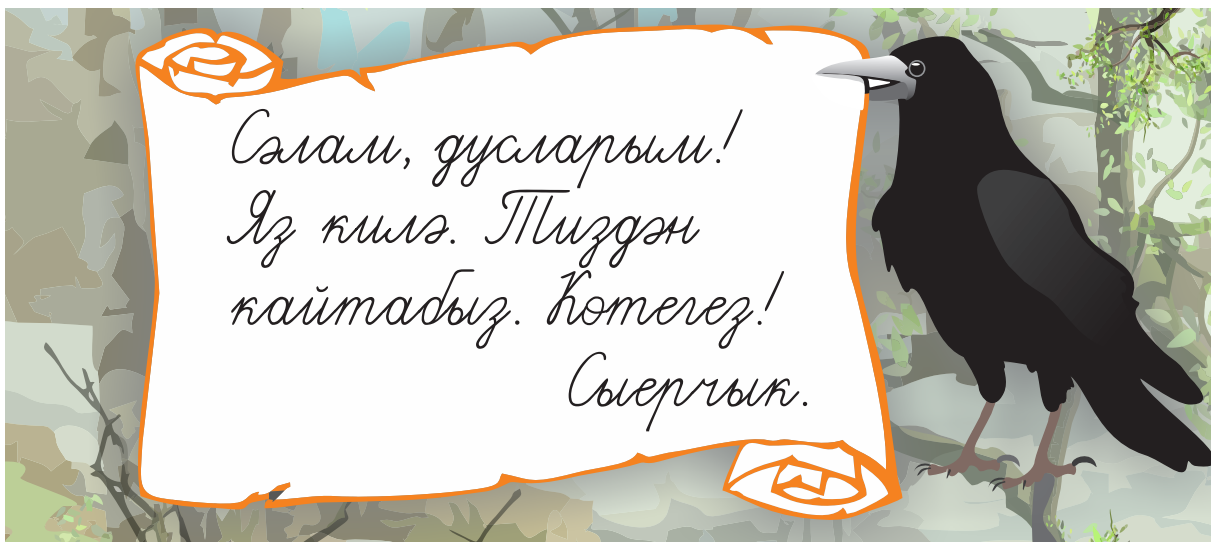


3. Шигырьне укы.

Кара карга

— Исәнмесез! Кар! Кар!
Тиздән эреп бетә кар.
Канатымда хатым бар.
Сыерчыктан ул, мә, ал.

Әминә Бикчәнтәевадан




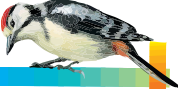
4. Хатны кайсы кош алып кайта? _____ .

Хатны кайсы кош яза? _____ .

5. Хатны күчереп яз.



6. Дәрес жавапны билгелә.

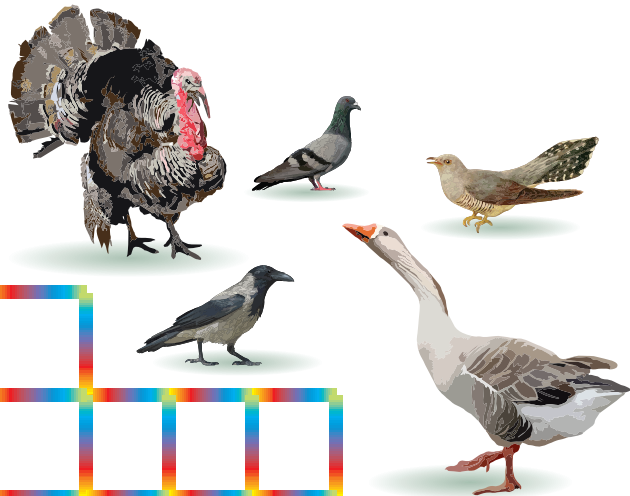
	Кайсы кош			
урман докторы?	<i>кара карга</i>	<i>тукран</i>	<i>сыерчык</i>	
төнлә оча?	<i>сыерчык</i>	<i>чыпчык</i>	<i>ябалак</i>	
йомыркасын чит ояга сала?	<i>күке</i>	<i>сандугач</i>	<i>күгәрчен</i>	

7. Табышмакның жавабын яз.

Агач башында йорты,
Эчендә яши жырчы.

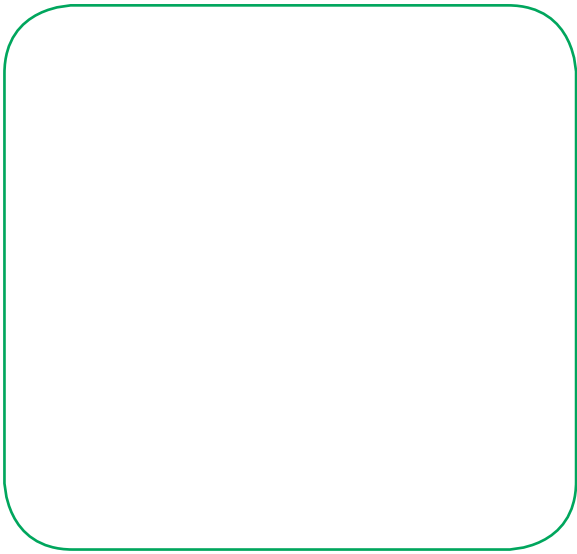
8. К хәрефенә башланган кош исемнәрен яз.

К			
К			
К			
К			

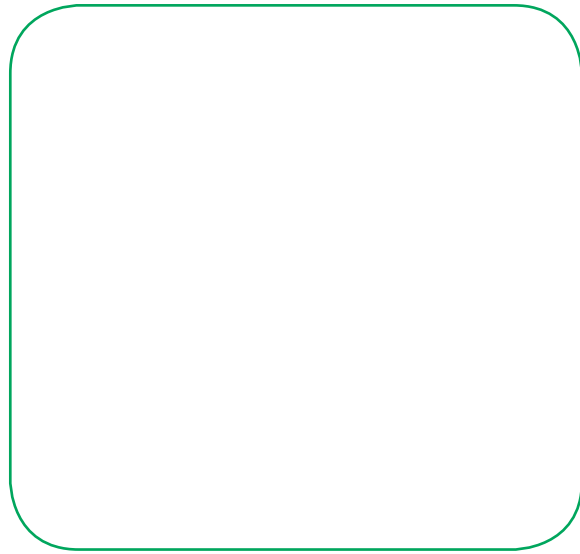




9. Рәсем яса. Тузганаклар нәрсәгә охшаган?



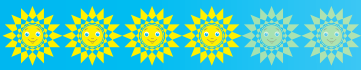
Тузганак **кояшка**
охшаган.



Тузганак **зонтика**
охшаган.



Тузганак **ак шарга** охшаган.



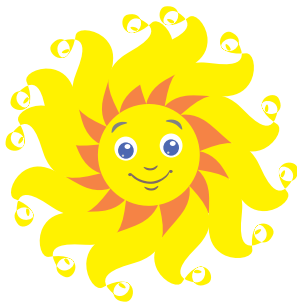
Жәйнең байлығы — кояш, Көзнең байлығы — уңыш

1. Төшөп калган сүзләрне яз.

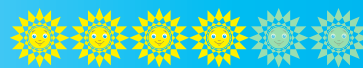
_____ белән _____ бер жирдә генә
тора.

_____ кул куймый.

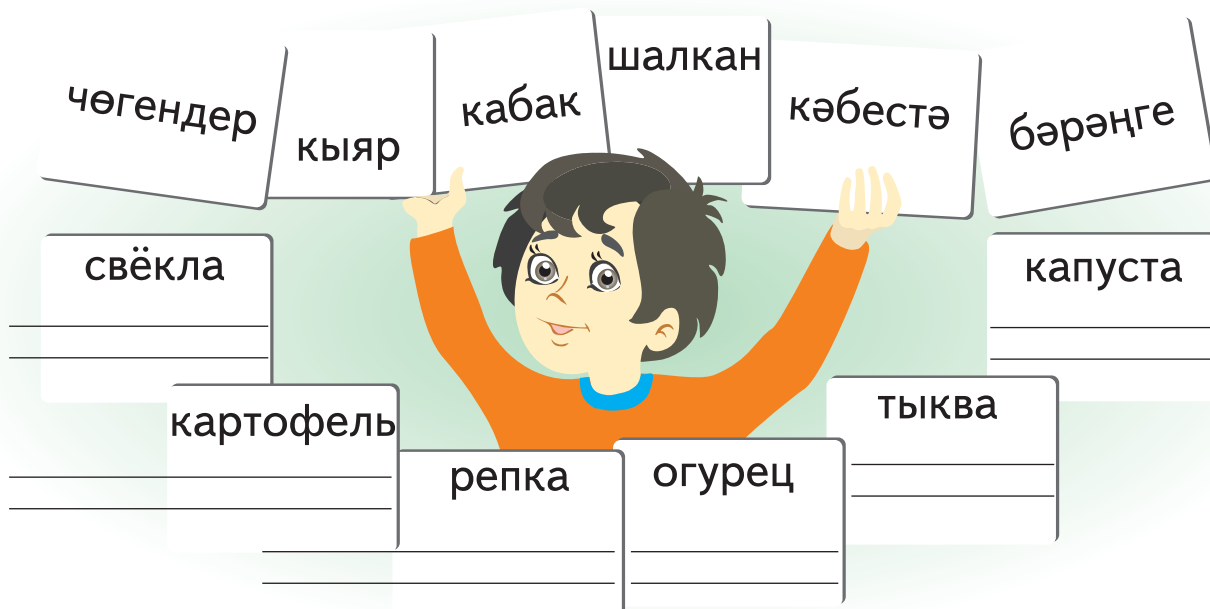
2. Жөмлөләрне рәсемнәр белән тоташтыр.



Жәй житә.
Кояш елмая.
Жиләкләр кызара.
Малайлар су коена.



3. Сүзләрнең тәржемәләрен яз.

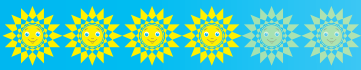


4. Рәсемне кара. Жиләк-жимешләрне билгелә.



- алма
- кура жиләге
- карбыз
- карлыган

- чия
- слива
- груша
- әфлисун



5. Үзең яраткан жыләк-жимеш яки яшелчәгә реклама яса.

Үрнәк.



Бәрәңге бакчада үсә.
Ул — файдалы яшелчә.

Әни бәрәңгедән кыстыбый,
өчпочмак пешерә.

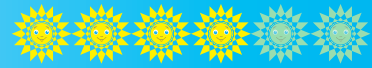


Бәрәңгедән авыз ит!



6. Төшөп калган тыныш билгеләрен куеп, жөмлөләрне күчереп яз.

*Нурлар кошларны уята — Сөз тор-
дылызы — Нинди матур көн —*



7. Сүзлөрдө хэрэфлэр буталган. Хэрэфлөрдөн дөрес итеп сүзлэр төзе.



жликә _____

акблы _____

саднгуач _____

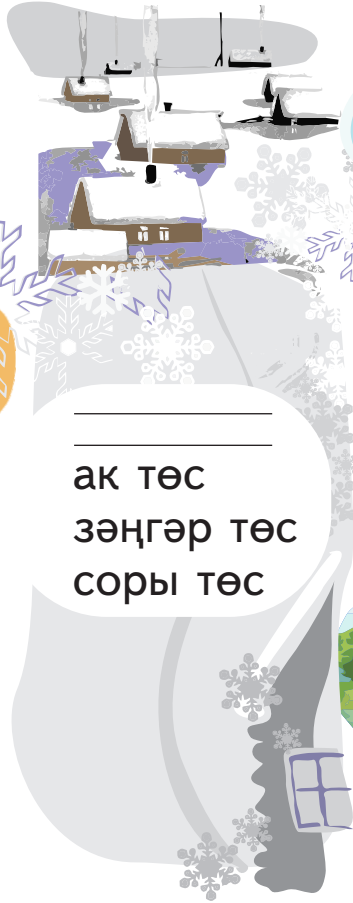
алшнак _____



8. Төслөргө туры килгән ел фасылларын яз.



_____ төс
сары төс
соры төс
кызыл төс



_____ төс
ак төс
зәңгәр төс
соры төс



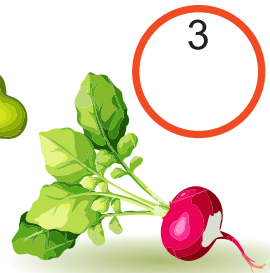
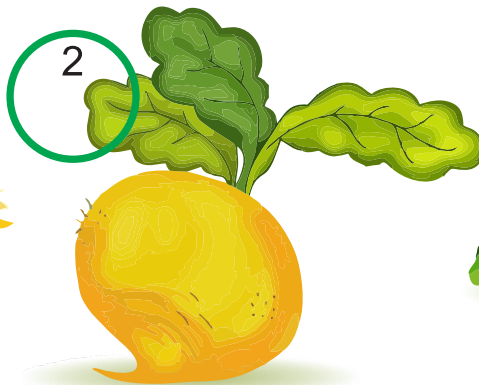
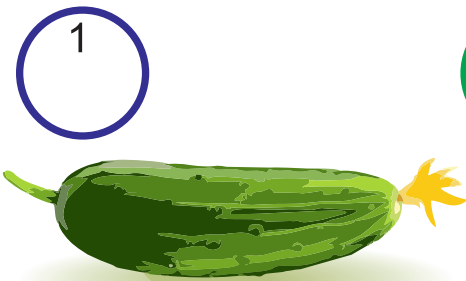
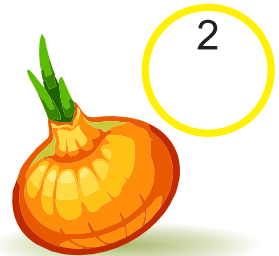
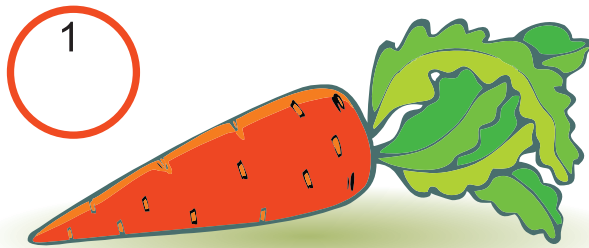
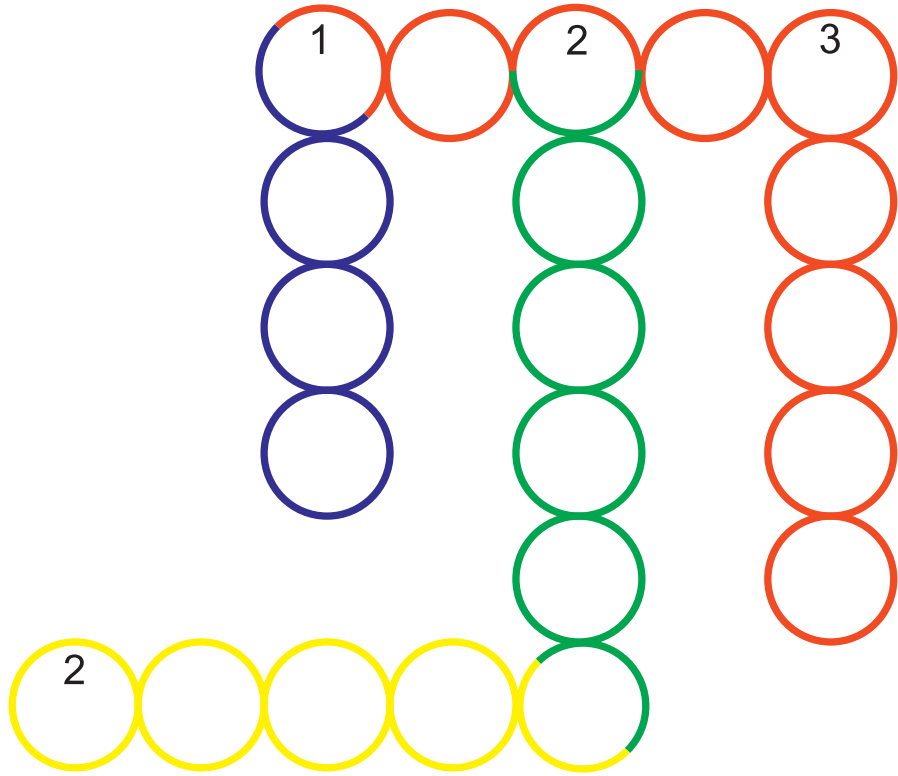
ЯЗ
ак төс
_____ төс
яшел төс

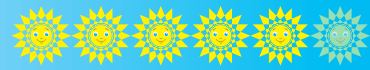


_____ төс
ал төс
кызыл төс



9. Башваткычны чиш.





Аяз көнне бар, болытлы көнне юк

1. Рәсемнәрне сүзләр белән яз.

Кояш



_____дан көчле.



Яңгыр

_____тан көчле.

Болыт



_____тан көчле.

2. Беренче баганага бер ижекле сүзләрне, икенче баганага ике ижекле, өченче баганага өч ижекле сүзләрне яз.

Болыт, язгы, төн, яңгырлы, аяз, жылы, салкын, көн, күңелле, жыл.

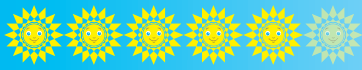
_____	_____	_____
_____	_____	_____
_____	_____	_____
_____	_____	_____
_____	_____	_____

3. Сүзләрне юлдан-юлга күчерү вариантларын яз.

Пингвиннар, төлкене.

Үрнәк: үз-гәрә, үзгә-рә.





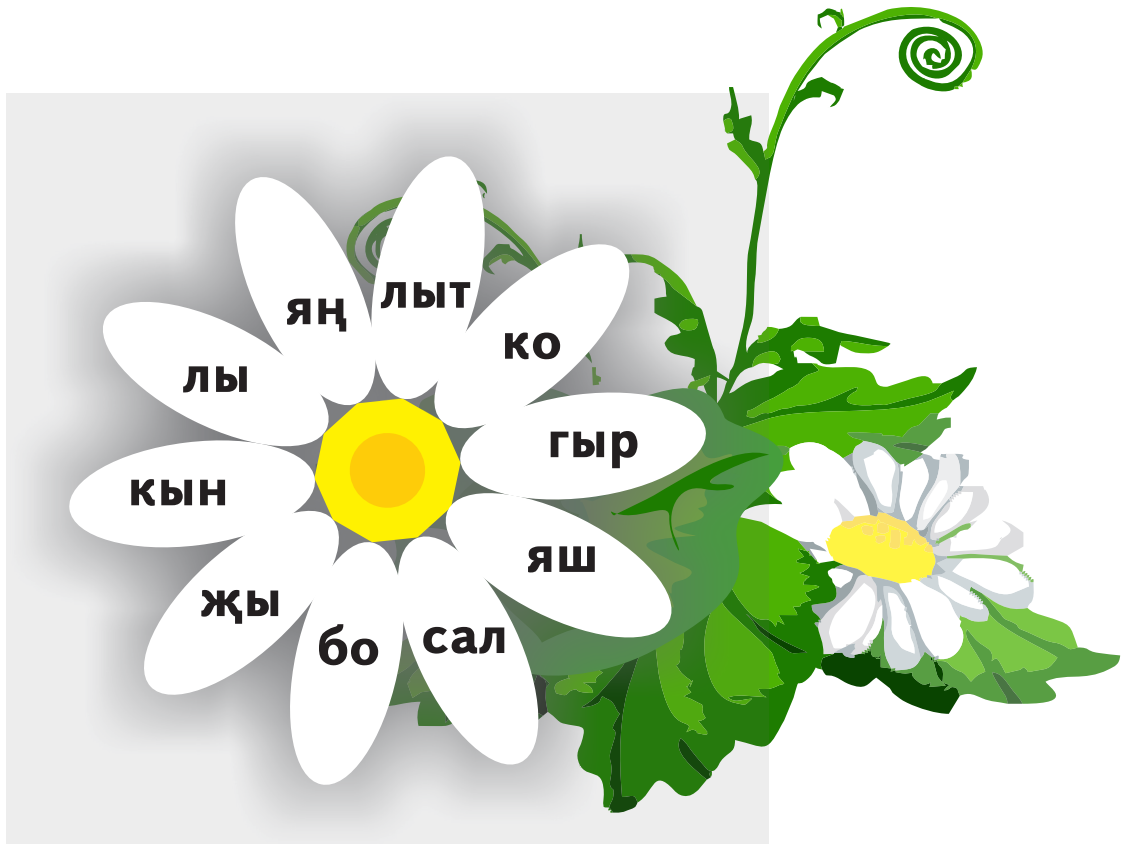
4. Шигырьдә сүзләрне вертикаль сызык (|) белән ижекләргә бүл. Иң күп ижекле сүзнең астына сыз.

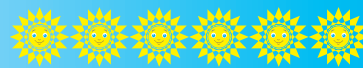
Яңгыр

Яңгыр, нигә явасың,
Чәчләремә тамасың?
Көне буе яварга
Суны каян табасың?

Вәсимә Хәйруллина

5. Ижекләрдән сүzlәр ясап яз.





Лэйсэн — рэхмэт яңгыры

1. Табигать күренешен белдергән сүзләрнең асларына сыз.

Боз, болыт, сыер, яңгыр, үлән, ут, су, пычак, кеше.

2. Сүзләрне рәсемнәр белән тоташтыр.

салават күперэ

яшэн

болыт

җил

яңгыр

койш

кар





3. Табышмакларның жавапларын ижекләргә бүлеп яз.

✿ Төнне нәрсә яктырта? _____

✿ Жүде сөлге жүде төстә,

Аларны элдем күккә. _____

4. Жөмлэләрне тулыландыр.

Үрнәк. *Кояш дурт ел фасылында була.*

Кар _____ ел фасылында була.

Ай _____ ел фасылында була.

Яшен _____ ел фасылында була.

Боз _____ ел фасылында була.

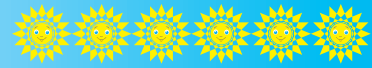
Яңгыр _____ ел фасылында була.

Жил _____ ел фасылында була.

Салават күпере _____ ел фасылында була.

5. Сүзләрне ижекләргә бүл. Басымны куй.

Тамчы, табигать, салават күпере.



6. Жөмлэлэрдэн текст төзе.

- Аннан салават күпере чыга.
- Салават күперендә жиде төс бар.
- Жәй көне жылы яңгыр ява.
- Аларның кайберсе күренми.

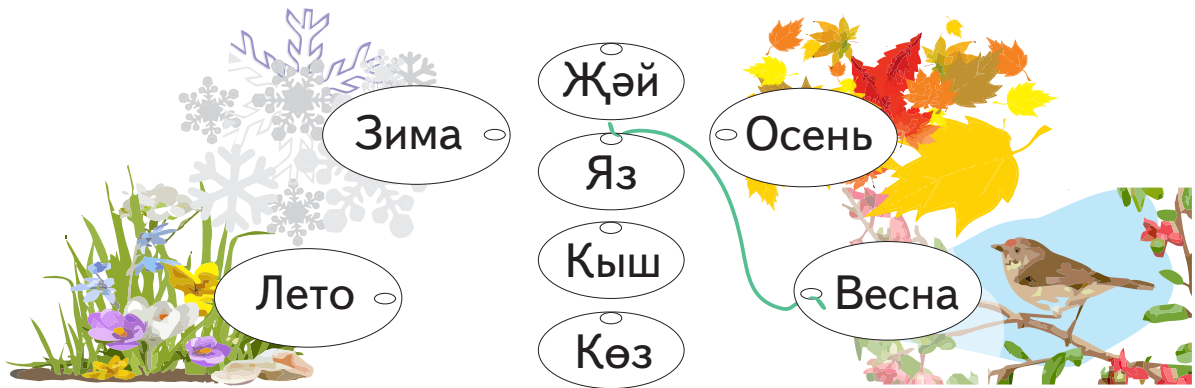


7. Салават күпере төсләрен алфавит тәртибендә яз. Рәсемен яса.



КАБАТЛАУ

1. Сүзлэрне тәржемәләре белән тоташтыр.



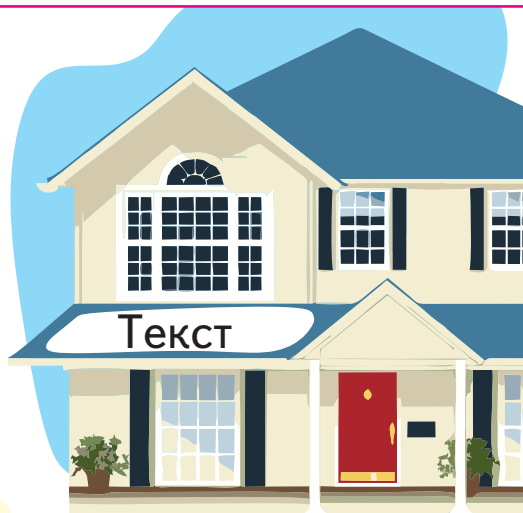
2. Сүзләрдә хәрефләр буталган. Дөресләп яз.





3. Бирелгән мисалларны үз өйләре белән тоташтыр.

Кояш елмая. Көннәр жылы. Түбәләрдән тамчы тама. Урамда гөрләвекләр ага.



бо-лыт

кояш

яңгыр

Яз житә.





4. Текстта бер жөмлө мәгънә ягыннан башкаларына бәйләнмәгән. Әлеге жөмләнең астына сыз.

Көз килә. Үләннәр саргая. Сары яфраклар җиргә коела. Елгаларда боз китә. Балалар мәктәпкә бара.

5. Бирелгән жөмлэләрдән ике текст төзе.

Кыш җитә. Елгаларда боз китә. Урамнар ап-ак була. Түбәләрдән җиргә тамчы тама. Яз җитә. Тәңкә кар ява.

1)

2)

6. Жөмлэләрне язып бетер.

Тамчы

Кыш

Мартта кар



7. Дәрес жавапны күрсәт.



а) Алмагачның ничә алмасы бар?

 ике  бер  дүрт

ә) Алма кайчан пешә?

 жәй көне  яз көне  көз көне

б) Алма үзен нинди дип уйлый?

 матур, батыр  куркак, матур  батыр, кортлы

в) Алма кая качкан?

 кәрзингә  агач төбенә  яфраklar арасына

г) Алманы нәрсә ашаган?

 кошлар  кортлар  куяннар



8. Рэсемнэр яса.



Алма чэчэге



Алма



Алмагач



Туган илем — туган өем

1. Төшөп калган сүзләрне яз.

Балык (кайда?) _____ яши.

Жәнлекләр (кайда?) _____ яши.

Кешеләр (кайда?) _____ яши.

2. Жөмләне күчереп яз. Калын сузык авазлар астына яшел, нечкә сузык авазлар астына сары карандаш белән сыз.

Туган ил ул — туган йорт, урам, авыл.

3. Дөрес варианты билгелә.



- а) Нур Россиядә яшәми.
- ә) Нур Россиядә яши.



- а) Нур сүзендә [у] авазы юк.
- ә) Нур сүзендә бер [у] авазы бар.



- а) [у] авазы — калын сузык аваз.
- ә) [у] авазы — нечкә сузык аваз.



- а) Россиядә урманнар, елгалар бар.
- ә) Россиядә урманнар, елгалар юк.





4. Төшөп калган хәрефләрне яз.

Тлган л, Россия, Бгемм, шкр.

5. Жөмлэләрне тулыландыр.

Россия — зур, _____ ил.

Казан — _____ шәһәр.

6. Төшөп калган хәрефләрне яз.

Алдавыч әкият

Борн заманда булган

бер зур тау,

Тау башында утырган

бер зур төлк.

Бу әкиятне

сөйләр идем,

Сөйләве дә бик көлк.

Калын сузыклар: [о], _____ .

Нечкә сузыклар: [э], _____ .

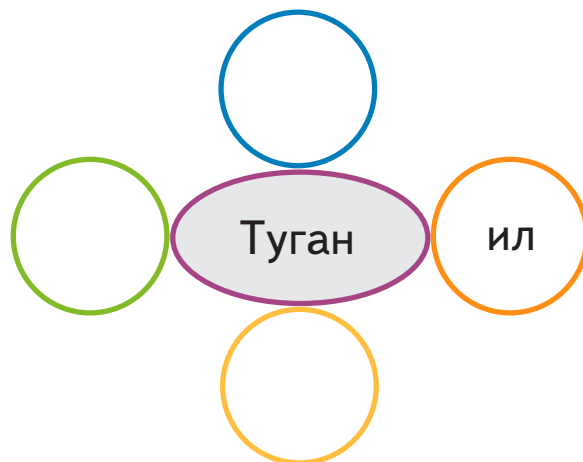
7. Төшөп калган хәрефләрне яз.

Казн, уран, Әммт, авл.

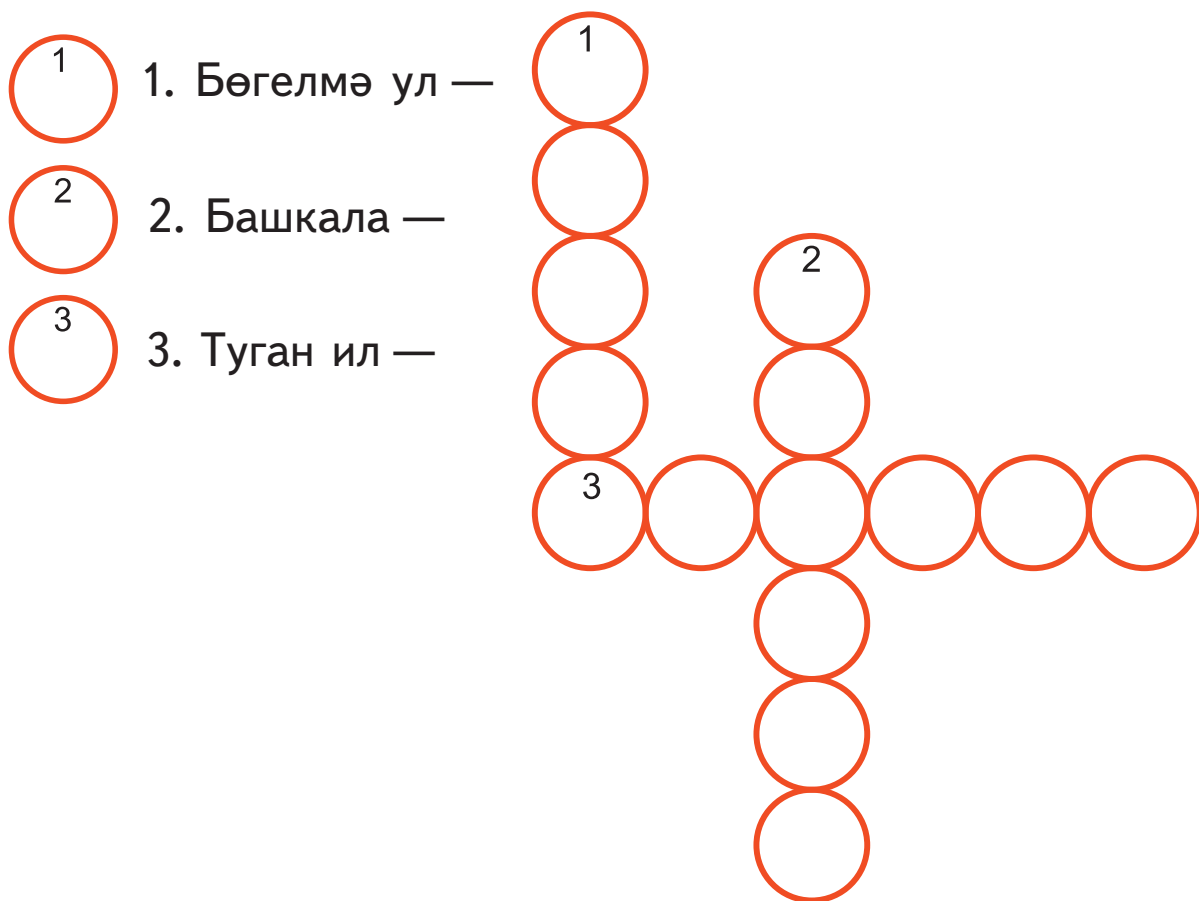
Бу сүзләрдә калын сузык авазлар астына яшел, нечкә сузык авазлар астына сары карандаш белән сыз.



8. Буш калган фигураларны тутыр.



9. Башваткычны чиш.





Бай тарихлы башкала

1. Биремнәрне үтә.

Мишка сүзендәге хәрефләрне яз: _____ .

Мишка сүзендәге авазларны яз: _____ .

Мишка сүзендәге сузык авазлар: _____ .

Калын сузыклар: _____ .

Нечкә сузыклар: _____ .

Мишка сүзендәге тартык авазлар: _____ .

2. Исемеңне яз. Яңгырау тартыкларны белдергән хәрефләрнең астына кара, саңгырау тартыкларны белдергән хәрефләргә зәңгәр карандаш белән сыз.

Үрнәк: Нур.

3. Табышмак әйтәм, җавабын тап.

Алфавитта алты хәреф,
Алар дус һәм туганнар.

Татар сүзләрендә генә
Кулланыла торганнар.

● Табышмакның җавабындагы хәрефләр нинди авазларны белдерә? Аларны икегә бүлеп яз.

Сузык авазлар:

Тартык авазлар:



4. Дәрес булган җөмлөләр янына плюс «+», дәрес булмаган җөмлөләр янына минус «-» тамгасы куй. Хаталы җөмлөләрне дәресләп яз.



Мәскәү — Россиянең башкаласы.

Мөнир язгы каникулда Казанга бара.

Татарстанның башкаласы — Казан.

Казанда Кызыл мәйдан бар.

5. Җөмлөләрне тулыландыр.

Мәскәү — _____ , _____ шәһәр.

Мәскәүдә _____ мәйдан бар. Анда

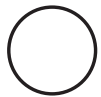
_____ урнашкан.

Мәскәү янында _____ елгасы ага.





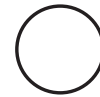
6. Рәсемне кара. Анда булган сүзләрне билгелә.



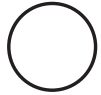
Кремль



йолдыз



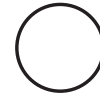
болытлар



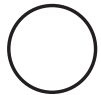
чәчәкләр



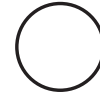
цирк



агачлар



Кызыл мәйдан



елга



7. Дәрес итеп тоташтыр.

Татарстан

Юрий Долгорукий

Кремль

Кызыл мәйдан

Мәскәу

Казан

8. Саңгырау тартыкларны сыз. Нинди жөмлә яшерелгән? Жөмләне күчереп яз.

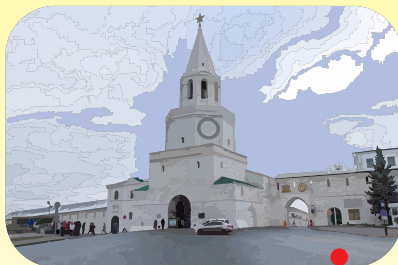
ТЪУП КЕЛСГА ХОЗЧЫН.



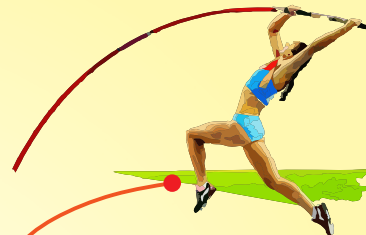
9. Дәрес итеп тоташтыр.



Мишка



Казан



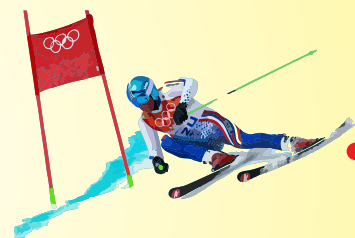
жәйге
олимпиада



Юни



Сочи



кышкы
олимпиада



Куян



Мәскәү



универсиада



10. Жөмлэлэрдэн ике текст төзе. Күчереп яз.

Юрий Долгорукий — князь. Мишка Мәскәүдән килде. Ул шәһәр төзетә. Шәһәр янында Мәскәү елгасы ага. Ул — олимпиада символы. Казанда аның дуcты Юни яши.

1)

2)

11. Ребусны чиш.





12. Йолдызның калган өч почмагын тулыландыр.



13. Нурга рәсемнәрне буярга ярдәм ит. Символларның исемнәрен яз.







Шәһәр — авыл арасы

1. Жәмләләрне туры килгән төсләр белән тоташтыр һәм светофорны буя.

Яшел ут янса, урам аша чыгарга ярый.
 Сары ут янса, туктап торырга кирәк.
 Кызыл ут янса, урам аша чыгарга ярамый.



2. Жәмләләрне тулыландыр.

Шәһәр зур, ә авыл
Авылда урамнар тар, ә шәһәрдә
урамнар

3. Дөрес язылган сүзне билгелә.

Иляс
Ильяс

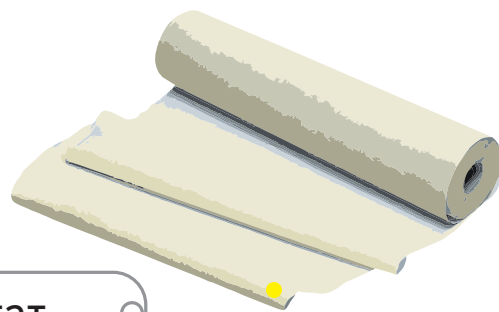
алъяпкыч
аляпкыч

Мәрьям
Мәрям

ашяулык
ашъяулык



4. Сүзлэрне рәсемнәр белән тоташтыр. Төшөп калган нечкәлек һәм калынлык билгеләрен яз.

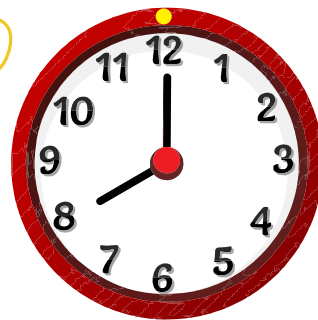


сәгат..

кул..яулык

ал..япкыч

кәгаз..



5. Шигырьне сәнгатьле итеп укы.

Шәһәр төзим

Мин яңа шәһәр төзим.
Ул шундый шәһәр була:
Чәчәкле урамнарда
Машина чабып тора.

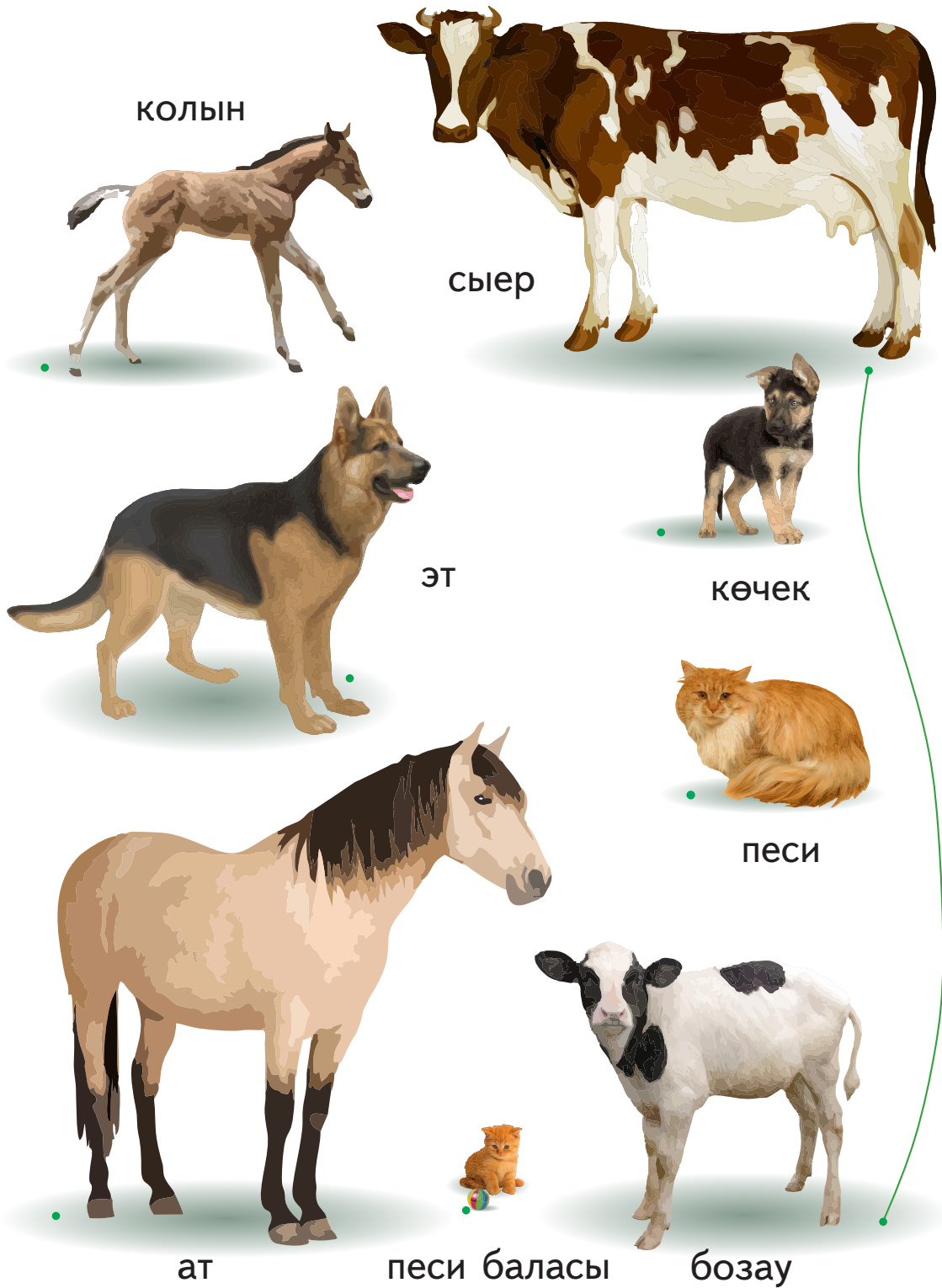
Абыйлар һәм апалар
Бик бәхетле яшиләр.
Бер-берсенә һәрвакыт
«Исэнме!» дип дәшәләр.

Рәшит Бәшәрдән

Я хәрефе кәргән сүзләрнең асларына сыз.
Ул сүзләрдә я хәрефе белдергән авазларны яз.
Үрнәк: яңа — [йа]ңа.



6. Рәсемнәрне тоташтыр.





7. Укы. Текстның жөмлэләрен дәрес тәртиптә урнаштыр.

Трамвай тәрәзәсеннән цирк күренә.

1) Көчек Зирәк. Троллейбус белән автобусның артыннан чыгалар. Башта сулга, аннары уңга кара.



2) Көчек Зирәк. Менә цирк! Хәзер трамвайдан төшәбез. Трамвайның алдыннан чыгабыз!

3) Алпамыш. Теге кешеләр ни өчен арттан чыга?

Илнур Дәүләтшадан

8. Дәрес булган жөмлэләр янына плюс «+», дәрес булмаган жөмлэләр янына минус «-» тамгасы куй.

Хаталы жөмлэләрне дәресләп яз.

Трамвайның алдыннан чыгарга кирәк.		
Троллейбусның артыннан чыгарга кирәк.		
Автобусның артыннан чыгарга ярамай.		

9. Сүзләрне ижекләргә бүлеп яз.

Алъяпкыч, кумъяулык, сәлтә, төньяк, коньяк.

Үрнәк: *аль-яп-кыч.*



КАБАТЛАУ

1. Геройларны дөрес итеп урнаштыр. Ике герой артык калырга тиеш.

Геройлар:

Ябалак Күбэләк Әппәс Тиен

Бала Мактанчык чыпчык

«Аю барган Казанга»: 1) _____ 2) _____

«Бала белән Күбэләк»: 1) _____ 2) _____

2. Сүзләрдә е, ю, я хәрефләре нинди ике авазны белдерә? Үрнәктәгечә яз.

Ела, аю, ябалак, тиен.

Үрнәк: *ела* – [йы]ла.

3. Сүзләрне укы. Калын һәм нечкә сүзләрне аерып яз.

Шәһәр, юллар, авыл, тәрәзә, урам, чәчәк, күгәрчен.

Калын сүзләр	Нечкә сүзләр
<i>юллар</i> , _____	<i>шәһәр</i> , _____
_____	_____
_____	_____





4. Дөрес булган жөмлөләр янына плюс «+», дөрес булмаган жөмлөләр янына минус «-» тамгасы куй. Хаталы жөмлөләрне дөресләп яз.



Россиянең башкаласы — Мәскәү.

Казан — яңа шәһәр.

«Әкият» курчак театры Бөгелмәдә урнашкан.

Каз — йорт хайваны.

5. Сүзләрне укы һәм дөрес яз.

Кулъяулык, йулчы, Лилия, Мәрьям.

Дөрес укы

Дөрес яз

кул[йә]улык

кулъяулык

[йу]лчы

Лили[йә]

Мәр[йә]м





6. Дөрес жавапны күрсәт.

а) Көчөкнең исеме ничек?



Актәпи



Актырнак



Назбикә

ә) Назбикә нинди әйберләр белән уйнарга ярата?



түгәрәк



кечкенә



матур

б) Назбикә Актырнакның кайсы жирен тырнай?



тәпиен



муенын



борынын

в) Үскәч, Актырнак кайда яши?



өйдә



урамда



урманда

г) Назбикә кайда йоклай?



мамык түшәктә



саламда



идәндә

7. Рәсемнәрне кара. Әкиятнең эчтәлегенә туры ките- реп, рәсемнәр янына саннар яз.





Минем тирэ-ягым

1. Сүзлэрне дөрес итеп урнаштыр. нәр төркемгә бер сүз өстәп яз.

Айдар, Мәскәү, Казан, Кара.

Кеше исеме: _____ .

Диңгез: _____ .

Шәһәр: _____ .

2. Дәрәсләктән «Лагерьда» текстын укы. Сүзләр сайлап яз.

Кеше исеме: _____ .

Шәһәр: _____ .

Тау: _____ .

Диңгез: _____ .




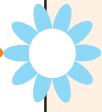



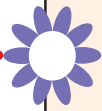




3. Жөмлэләрне язып бетер.

Даша Сочидан _____ .

Ренат самолётлар _____ .



4. Сүзлөрдөн жөмлөлөр төзө.

Даша			абыйсы белән			килгән
Юныс			Ялтада			самолётлар ясы
Ренат			Сочидан			яши

5. Тексттан е, ю, я хәрефләре кергән сүзләрне күчереп яз. Ул хәрефләр нинди авазларны белдерә?

Үрнәк: сәяхәт, я — [йә].

6. Жөмлөләрне тулыландыр.

Сочи — _____

Чекалин — _____ Оймякон — _____

Мәскәү — _____ Керчь — _____

(нинди?) шәһәр.

7. Шәһәрләрне алфавит тәртибендә яз.

Мәскәү, Чекалин, Сочи, Оймякон, Керчь.

1. _____

4. _____

2. _____

5. _____

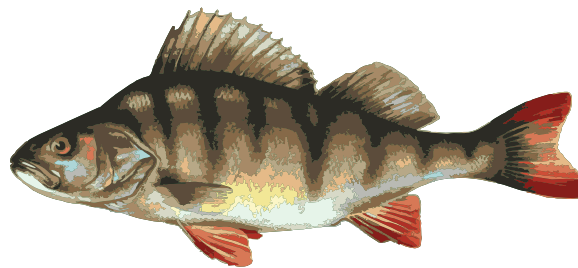
3. _____



8. Кайсы сүзләр баш хәрефтән языла? Ни өчен?



алабуга _____



алабуга _____



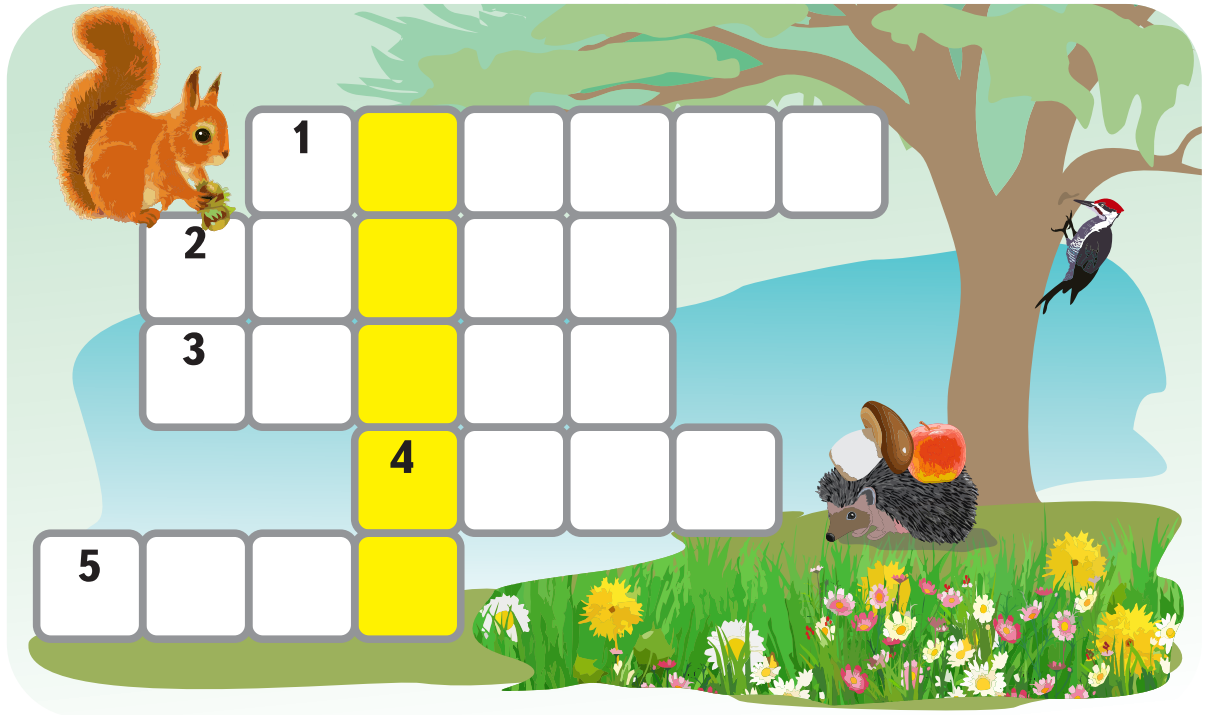
йолдыз _____

йолдыз _____



Тиен, керпе, бүре, куян Йөриләр бер сукмактан

1. Башваткычны чиш. Буялган шакмакларда нинди сүз килеп чыкты?



1. Дятел 2. Ёж 3. Гриб 4. Дерево 5. Белка

● Башваткычта булган сүзләрне икегә аерып яз.

Калын сүзләр: _____ .

Нечкә сүзләр: _____ .



2. Урман мәктәбенең рәсемен яса.

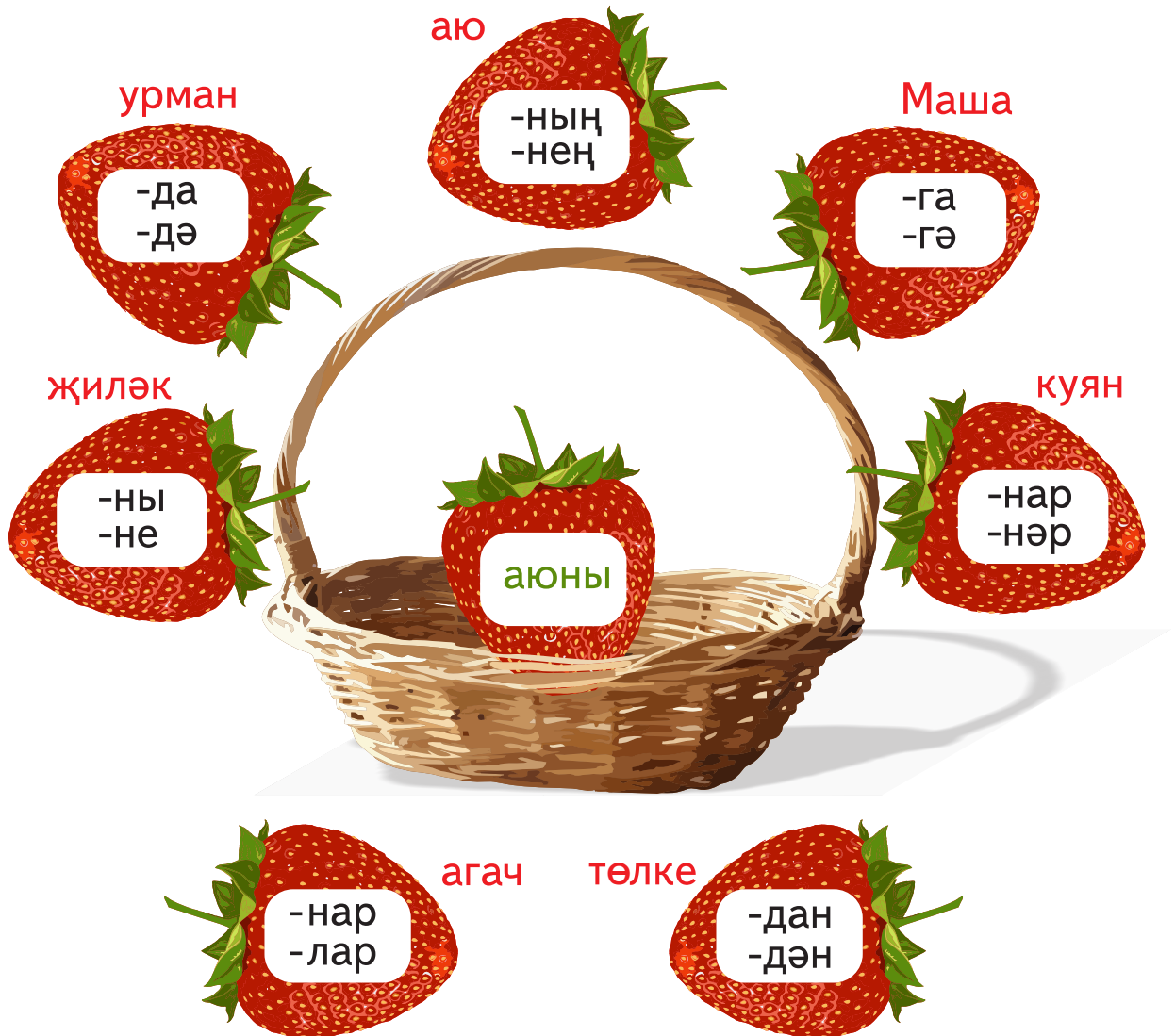
3. Тиешле кушымчаларны сайлап яз.

Мальвина такта _____ (-да / -да) яза.

Ул укучы _____ (-ны / -не) ачулана.



4. Аюга жыләк жыярга булыш. Сүзләргә кушымчалар ялгап яз.





5. Калын хэрeфлэр бeлэн бирeлгэн сүзлэрнe үр-нэктэгeчэ күчeрeп яз.

Жэнлeклэр

Куркак **куян**, болан, поши,
Төлкe, **аю** нэм бүрe —
Кышкы тунны салалар
Яз житүгэ нэрбeрсe.

Мэрзия Фэйзуллинадан

Икe аваз бeлдeргэн хэрeфлэрнeң астына сыз. Алар бeлдeргэн авазларны яз.

Үрнэк: аю — а[йу].

6. Кушымчаларны язып бетер.

*Мин уршанда куян___, болан___, аю___
курдам.*

Жэнлек___ туннарын салалар.



7. Саннарны хэрэфлэр белэн алыштырып, яңа сүзлэр яса.

Урман – 1243 _____ ?

җиләк – ч2345 _____ ?

агач – 41н3 _____ ?

8. Сүзлэрне күплек санда яз.

толкө _____

урман _____

көртлек _____

дус _____



9. Жөмлөләрне текст килеп чыгарлык итеп урнаштыр.

- Карчыкның олы кызы жыләккә барырга тели.
- Иптәш кызлары куркып качалар.
- Борын заманда бер карчыкның өч кызы була.
- Аларга аю очрый.
- Беркөнне ул иптәш кызлары белән урманга китә.

10. Яшерелгән хайван атамаларын тап. Аларга -ның / -нең кушымчасын ялгап яз.





КАБАТЛАУ

1. һәр рәсемне әкият исеме белән тоташтыр. Рәсем астына геройларның исеме яз.

«Сәяхәтче бал корты»

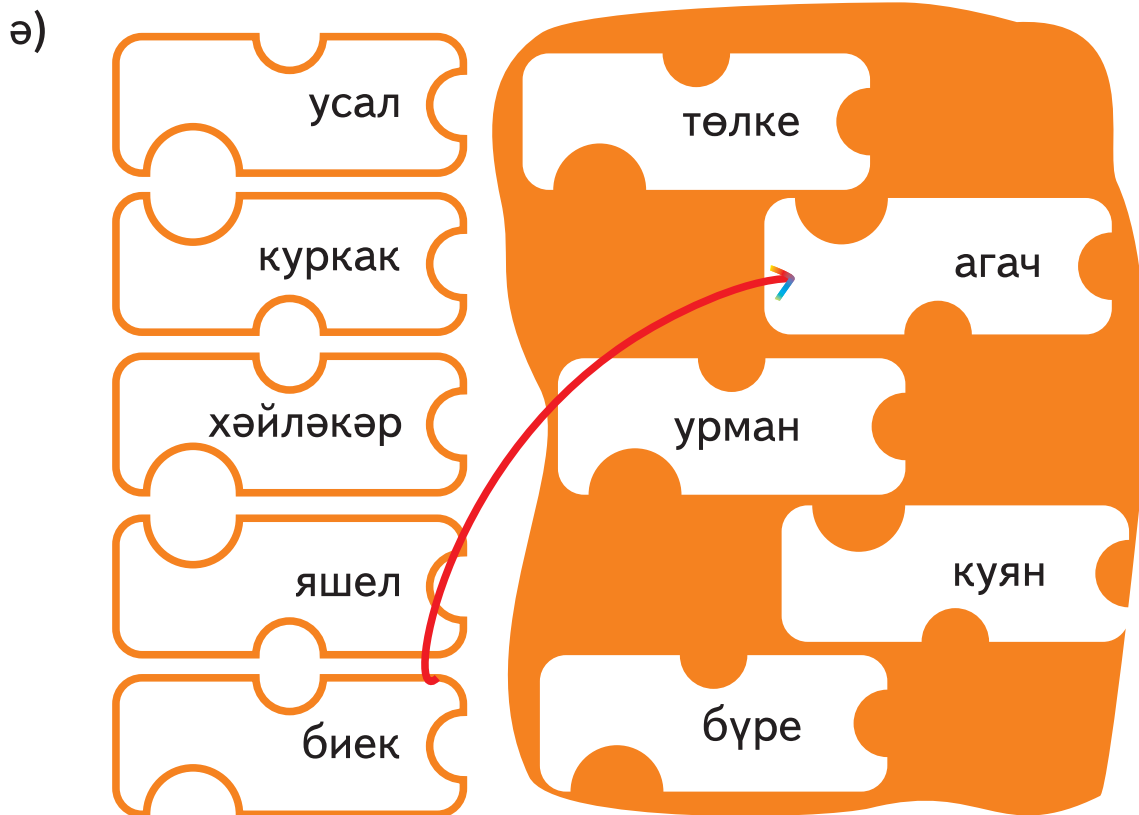
«Карт белән Төлке»

«Койрыклар»





2. Сүзләрне тоташтыр.



3. Сүзләрдә саңгырау тартык авазларны һәм нечкә сузык авазларны сыз. Нинди жөмлә яшерелгән?

Тәниүрк түресмакинга әбакурач



4. Табышмакларның жавабын яз.

✿ Нинди шәһәр суда йөзә? _____

✿ «З» белән башлап — Татарстандагы елга.

✿ «Ч» белән башлап — эчемлек.

✿ «Ж» белән башлап — елның бер вакыты.



5. Дөрес җавапны сайла.



- а) Раил суны чишмәдән ала.
- ә) Раил суны елгадан ала.



- а) Чишмәдә су пычрана.
- ә) Чишмәдә су кача.



- а) Раил чишмәне үзе чистарта.
- ә) Раил чишмәне чистартырга әтисенә куша.





ТАТАР ДӨНЬЯСЫ

Телне йотарлык тәмле

1. Жәмләләрне әкият эчтәлегенә туры китереп урнаштыр.

- Кызларның әниләре авырый.
- Олы кыз бакага әйләнә.
- Кече кыз әнисе янына йөгәрә.
- Тиен уртанчы кызга бара.

2. Билгелә. Рәсемнәрдә татар халкының кайсы милли ашлары сурәтләнгән?



- | | |
|--------------------------------|-----------------------------------|
| <input type="radio"/> бәлеш | <input type="radio"/> торт |
| <input type="radio"/> коймак | <input type="radio"/> кыстыбый |
| <input type="radio"/> чәкчәк | <input type="radio"/> гөбәдия |
| <input type="radio"/> өчпочмак | <input type="radio"/> кыстыбургер |



3. Жөмлөлэрне күчереп яз. Кем? нәрсә? сорауларына җавап биргән сүзләрнең астына сыз.

Әни бәләмеш пешерә. _____

Амия бәрәнҗеге эрчи. _____

4. е, я хәрәфләре кергән сүзләрне таблицага үрнәктәгечә яз.

Яшерәм яулык, яшерәм яулык
 Яшел каен астына.
 Күрсәтми генә куям
 Бер егетнең артына.



Нечкә әйтелә торган сүзләр

[йә]гет, _____

Калын әйтелә торган сүзләр

[йа]улык, _____





5. Чәкчәк пешерү өчен, нәрсә кирәк? Билгеләп чык.



көнбагыш
мае



бәрәңге



йомырка

суган



бал



он



шикәр комы



борыч



тоз



6. Ижекләрдән яңа сүzlәр төзеп яз. Яңгырау тартыкларның астына сыз.





7. Жөмлэлэрне язып бетер.

Мин _____ *басам.*

Абий _____ *турый.*

8. Сүзлэрдэ төшөп калган хэрэфлэрне яз.

Өр__к, йом__рка, йөз__м, бор__ч, шикэр ком__.

9. Бу рәсемдә нинди ризык исемнәре яшерелгән?

“,”

“К,”





КАБАТЛАУ

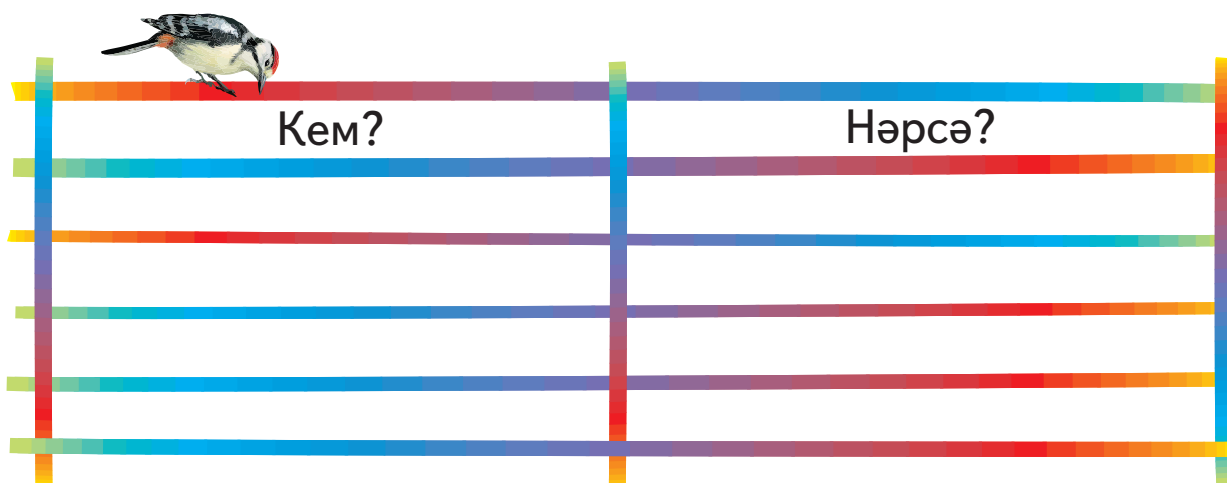
1. Калын хэрэфлэр белэн бирелгэн сүзлэрне таблицага урнаштыр.

Минем гаилэм

Әбием һәм әнием
Безгә **бәләш** пешерә.
Әйдәгез, **өстәл** янына.
Мияу, син дә калышма.

Әби, бабай, әти, әни,
Мин, нәни кыз, **Наилә.**
Карагыз сез, менә нинди
Безнең матур **гаилә!**

Зәкия Туфайлонадан



Кем? Нәрсә?

2. Жөмлэләрне тулыландыр.

(Нәрсә?) _____ *узыша, булыша.*

(Нәрсә?) _____ *урлаша, тырнаша.*



3. Дөрес жавапны күрсәт.

а) Яңа хәбәрне кемнәр әйтә?

Сыер белән Кәжә Тавык белән Үрдәк
Сыер белән Тавык

ә) Кәжә нишли?

жырлый бии шигырь сөйли

б) Сыер нишли?

өчпочмак пешерә жырлай йөгәрә

в) Тавык нишли?

бии йөгәрә камыр баса

г) Үрдәк нишли?

жырлай бакылдый бәрәңге әрчи

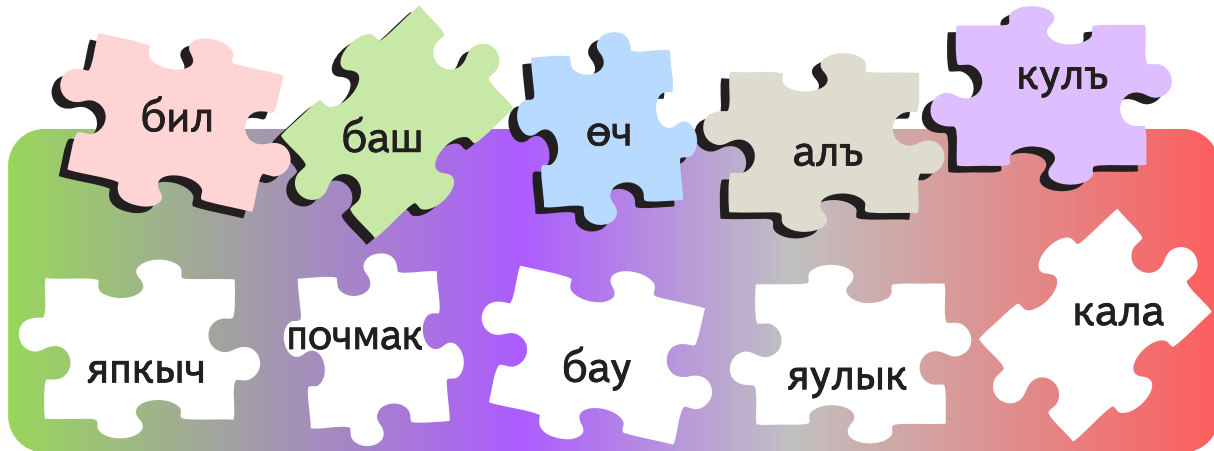
д) Кем жиңә?

Сыер Үрдәк Тавык





4. Сүзләрне яңа сүз килеп чыгарлык итеп тоташтыр.



**5. Рәсемнәрне кара. Әкиятнең эштәлегенә туры ките-
реп, рәсемнәр янына саннар яз.**





ГОМУМИ КАБАТЛАУ

1. Жөмлөлөр ахырында төшөп калган тыныш билгеләрен куй. Хаталарны төзөт.

нур урманга жыләккә жыена__
Песи. Мияу-мияу, мине дә үзең белән ал әле__
Болар ишегалдына чыгалар__ каршыларына акбай
килә__
Эт. һау-һау, мине дә аласызмы__
Әтәч. Кикрикүк! Әйдә, киттек хәзер үк__

Жәвад Тәрҗемановтан

● Кайсы исем текстка туры килә?



Урманда



Жыләккә барганда



Дуслар

● Сүзләрдә төшөп калган хәрефләрне яз.

К__ян, ти__н, а__, с__ер, керп__, __ю,
д__ре, пес__, т__лге.

2. Нурга тагын кайсы йорт хайваннары һәм кошлары иярде икән? Алты сүз уйлап яз.





3. Жөмлөләрне тулыландыр.

Нур _____ бара. Нур жыләк _____ .

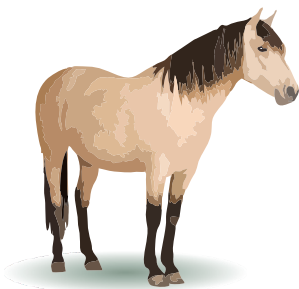
Ул үзе белән _____ , _____ ,
_____ ала.



4. Сорауларны дәрәс җавап белән тоташтыр.



Нур кайда яши?



Нурга кайсы йорт хайваны иярә?



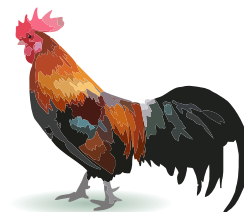
Наян

Песигә нинди исем биреп була?

Актырнак



Нурга кайсы йорт кошы иярә?

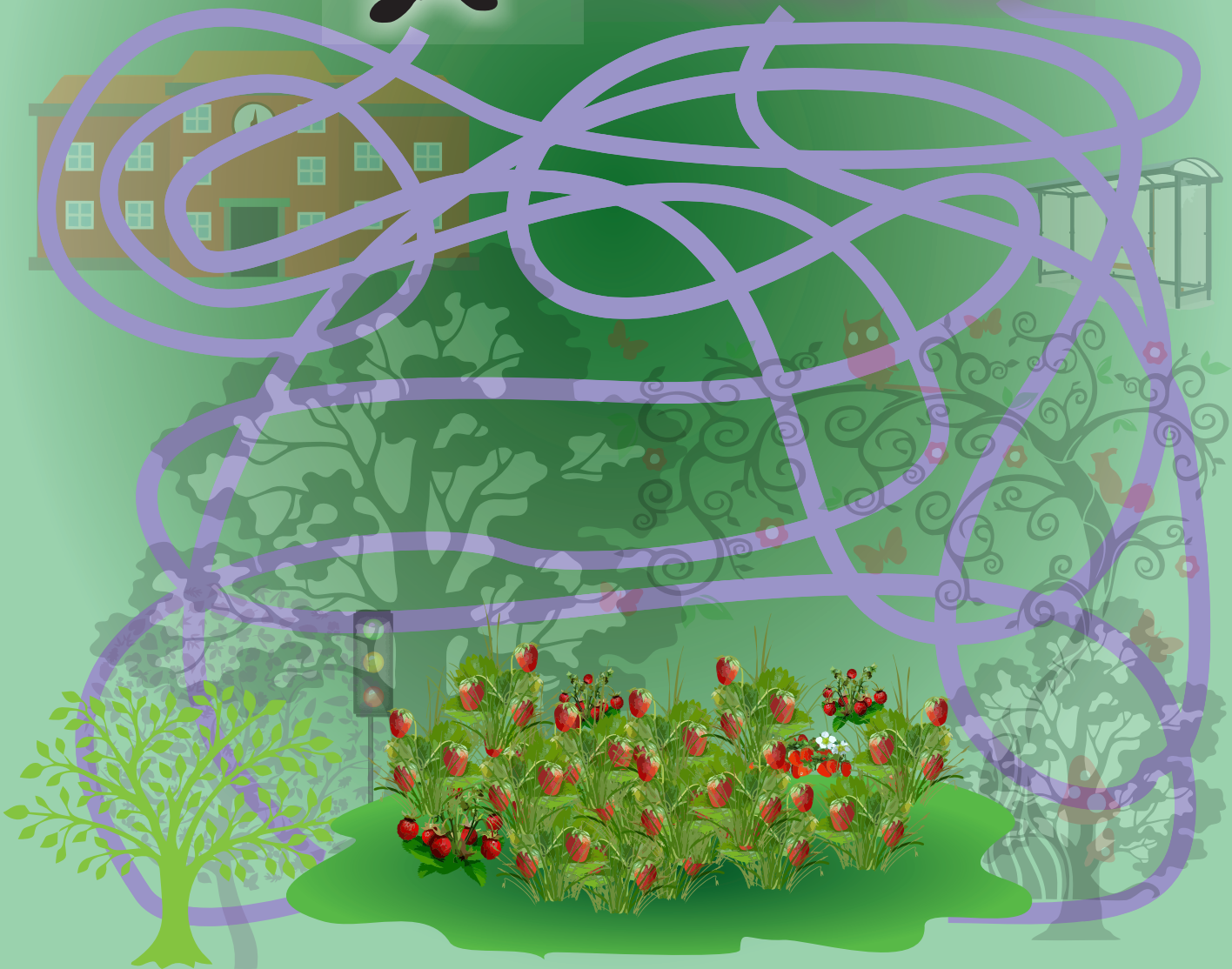


Нур нәрсә кия?





Геройларга жыләкле аланга барырга ярдәм ит! Урманда нинди предметлар булмый? Аларны күрсәт.



ЭЧТӘЛЕК

ТУГАН ЖИРЕМ

Бу кайсы вакыт?	4
Кар бөртеге	7
Яз килә, яз көлә	12
Жәйнең байлыгы — кояш, көзнең байлыгы — уңыш	16
Аяз көнне бар, болытлы көнне юк	21
Ләйсән — рәхмәт яңгыры	23
Кабатлау	26

Туган илем — туган өем	31
Бай тарихлы башкала	34
Шәһәр — авыл арасы	42
Кабатлау	46

Минем тирә-ягым	49
Тиен, керпе, бүре, куян йөриләр бер сукмактан	52
Кабатлау	58

ТАТАР ДӨНЬЯСЫ

Телне йотарлык тәмле	61
Кабатлау	65
Гомуми кабатлау	68

Учебное издание

Шакурова Муслима Магесумовна
Гиниятуллина Лилия Миннулловна
Хисамов Олег Ришатович

Родной язык

(татарский язык)

Рабочая тетрадь

1 класс

Для начальных общеобразовательных организаций
(для изучающих татарский язык как родной)

Казань. Издательство Академии наук Республики Татарстан. 2019

На татарском языке

Уку-укыту басмасы

Шәкүрова Мәслимә Мәгъсүм кызы
Гыйниятуллина Лилия Миңнулла кызы
Хисамов Олег Ришат улы

Туган тел

(татар теле)

Эш дәфтәре

1 сыйныф

Башлангыч гомуми белем бирү оешмалары өчен
(татар телен туган тел буларак өйрәнүче укучылар өчен)

Мөхәррире *А. А. Дәүләтова*
Тышлык рәссамы һәм бизәләш мөхәррире *А. Б. Шляпкин*
Техник мөхәррире һәм компьютерда биткә салучысы *Л. И. Матвеева*

Оригинал-макеттан басарга кул куелды 11.10.2019. Форматы 84x108¹/₁₆.
Шартлы басма табагы 7,56. Тиражы 550 д. Заказ 11.10/19-1Б.

Г. Ибраһимов исем. Тел, әдәбият һәм сәнгать институтында эшләнде.
420111, Казан, К. Маркс ур., 12

Татарстан Республикасы Фәннәр академиясе нәшрияты.
420111, Казан, Бауман урамы, 20